

„Mitmischen“ ist angesagt!

Das kleine „Handbuch“ zur **FDP** in Hövelhof

wurde für Neumitglieder, Interessenten und all
diejenigen geschrieben, die bei der **FDP** in
Hövelhof „mitmischen“ möchten.

Herausgeber:

FDP-Ortsverband Hövelhof
Redaktion: Vorstand des Ortsverbandes Hövelhof
Staufenbergstrasse 3, 33161 Hövelhof
Fon 05257.93 08 35, Fax 05257.93 08 36
eMail: fdp-hoevelhof@onlinehome.de

➤Mit freundlicher Unterstützung des FDP-Kreisverbandes Bielefeld !◀

Mitmischen ist angesagt!

Das kleine „Handbuch“ zur FDP in Hövelhof

■ Mitwirkungsmöglichkeiten bei der FDP in Hövelhof

Möchten Sie Mitglied bei der FDP werden? Oder sind Sie schon Mitglied und möchten sich einen Überblick darüber verschaffen, welche Möglichkeiten bestehen, sich in die Aktivitäten der FDP einzubringen? Die Möglichkeiten, sich bei den Liberalen zu engagieren, sind sehr vielfältig. Sie können sich als Mitglied einbringen in Ihren **Ortsverband**, in den **Kreisverband**, in die **Arbeitskreise** der Partei und Ratsgruppe und außerdem an vielen **Veranstaltungen** teilnehmen. Auch wenn Sie noch nicht Mitglied sind, sich aber für die Liberalen interessieren, können Sie an zahlreichen Aktivitäten teilnehmen und sich politisch unterrichten. Melden Sie sich einfach in der FDP-Geschäftsstelle. Wir informieren Sie gern nehmen Sie auch in den **Interessentenverteiler** auf.

Alle Informationen über die politische Arbeit der FDP stehen auch im Internet-Portal der FDP

www.fdp-pb.de

www.fdp-nrw.de

www.julis-paderborn.de

Hier finden Sie **Meldungen** über die **inhaltlichen Aussagen** und Initiativen der **Partei** (Pressemitteilungen, Anträge und Anfragen an die Stadtverwaltung, Positionspapiere). Außerdem sind hier die Ortsverbände, Adressen und Zuständigkeiten gelistet. Sie können online einen **Newsletter** bestellen, der Sie regelmäßig über die aktuellen kommunalpolitischen Ereignisse informiert.

■ Mitgliedschaft in der FDP

Wenn Sie noch nicht Mitglied der FDP sind, aber Interesse an einer Mitarbeit haben, steht Ihnen die Kreisgeschäftsstelle gern zur Verfügung. Wir nehmen Ihre Adresse auf, schicken Ihnen über eine gewisse Zeit alle Informationen und laden Sie herzlich ein, an den Veranstaltungen der FDP in Hövelhof mitzuwirken, damit Sie ein konkretes Bild der Parteiarbeit gewinnen können.

Wenn Sie Mitglied der FDP werden möchten, erhalten Sie in der Kreisgeschäftsstelle oder via Internet einen **Mitgliedsantrag**. Über Ihre Aufnahme beschließt dann der Kreisvorstand auf seiner nächsten Sitzung.

Als Mitglied der FDP erhalten Sie von den verschiedenen Ebenen der Partei Informationen und Einladungen. So bekommen Sie regelmäßig die Zeitschrift der Bundespartei – „elde“ – und auch der Landesverband NRW der FDP gibt regelmäßig eine Zeitung heraus. Der Kreisverband Paderborn wird Sie regelmäßig mit Informationen, Einladungen und einem Newsletter versorgen. Als Mitglied erhalten Sie Einladungen zu Ihren Ortsparteitagen und zu den Kreisparteitagen. Auch in den Sitzungen des Kreishauptausschusses sind Sie herzlich willkommen.

■ Was bekommen Sie als Mitglied geboten?

Sie können sich als Mitglied einbringen in Ihren **Ortsverband**, in den **Kreisverband**, in die **Arbeitskreise der Partei** und der **Ratsgruppe** und selbstverständlich an allen **Veranstaltungen** teilnehmen. Alle Mitglieder sind eingeladen, die **Sitzungen der FDP** zu besuchen und in den Ortsverbänden bzw. Arbeitskreisen treffen sich die Liberalen in der Regel vierteljährlich.

Die FDP steht für eine weltoffene und liberale Politik. In Hövelhof arbeiten wir daran, dies auch durch unsere **Politik im Rat** voranzubringen. Die Liberalen im Kreis Paderborn sind aktiv vor Ort in den **Ortsverbänden**, in den **Bezirksvertretungen** und durch Arbeitsgruppen vertreten. Einige FDP-Mitglieder betätigen sich auch aktiv in **überregionalen Arbeitskreisen**. Die Liberalen sind außerdem durch Delegierte auch auf Landes- und Bundesebene präsent. Fazit: Die FDP lebt von ihren Mitgliedern, die alle eingeladen sind, sich in die vielfältige politische Arbeit der Partei einzumischen.

■ Finanzierung der politischen Arbeit

Politische Arbeit kostet Geld. Die Parteien in Deutschland finanzieren sich durch Mitgliedsbeiträge und Spenden. Mit einer Spende an die FDP unterstützen Sie unsere politische Arbeit.

Für Informationen und die Entgegennahme von Spenden ist der Schatzmeister des Kreisverbandes zuständig:

Marc Lürbke
Kleinenberger Weg 2a, 33100 Paderborn,
Tel.: 05251-1473260,
eMail: marc-luerbke@gmx.net

Haben Sie weitere Fragen, können Sie sich jederzeit an die **Kreisgeschäftsstelle** wenden.

Unsere Bankverbindung lautet: FDP-Kreisverband Paderborn, Sparkasse Paderborn, BLZ 472 501 01, Konto 588 83

■ Mitgliedsbeiträge

Wir schreiben den Mitgliedern keinen bestimmten Mitgliedsbeitrag vor, sondern bitten sie, sich anhand der folgenden Beitragsstaffel einkommensgerecht selbst einzustufen. Bedenken Sie, dass nur eine finanziell starke und unabhängige Partei erfolgreich Politik machen kann.

Beitragsstaffel (gem. § 8 Beitragsordnung vom 5. Mai 2005)

Bruttoeinkommen	Monatsbeitrag
bis 2600,- €	8,- €
von 2601,- € bis 3600,- €	12,- €
von 3601,- € bis 4600,- €	18,- €
über 4600,- €	24,- €

■ Ortsverbände

Der Kreisverband Paderborn gliedert sich in 10 Ortsverbände. Als Mitglied der FDP Hövelhof sind Sie automatisch Mitglied in dem Ortsverband, in dem Sie wohnen.

Im Internet oder in der Kreisgeschäftsstelle erfahren Sie, zu welchem Ortsverband Sie gehören bzw. gehören würden, wenn Sie noch nicht Mitglied sind.

Die Ortsverbände halten den Kontakt zu ihren Mitgliedern, die sich regelmäßig treffen, um u.a. kommunalpolitische Fragen in ihrem Stadtbezirk zu diskutieren.

Die Ortsverbände

- formulieren politische Ideen
- schreiben Anträge
- geben diese Initiativen ggf. an die Ratsgruppe und/oder an die Bezirksvertreter weiter
- organisieren sich selbst
- organisieren Veranstaltungen,
- laden Referenten zu konkreten Themen ein
- beteiligen sich mit Infoständen z. B. an Stadtteilstesten
- betreiben eine eigene Pressearbeit

und bieten damit eine gute Möglichkeit, sich vor Ort politisch zu engagieren.

Vor allem in Wahlkämpfen engagieren sich die Mitglieder in ihrem Ortsverband, führen Wahlkampfveranstaltungen durch, organisieren Wahlkampfmaterialien und stehen als Anlaufstelle für interessierte Bürgerinnen und Bürger zur Verfügung.

Der Kreisverband Paderborn umfasst folgende Ortsverbände:

- Altenbeken
- Bad Lippspringe
- Bad Wünnenberg
- Borchlen
- Büren
- Delbrück
- Hövelhof
- Lichtenau
- Paderborn
- Salzkotten

■ Ortsparteitag

Das oberste Beschlussorgan (= Mitgliederversammlung) des Ortsverbands sind die Ortsparteitage, die mindestens einmal im Jahr einberufen werden. Alle Mitglieder sind stimm- und antragsberechtigt, sofern sie mit ihren Beitragszahlungen nicht mehr als drei Monate im Rückstand sind. Auf dem Ortsparteitag werden politische Anträge beraten, inhaltliche Themen diskutiert, alle 2 Jahre die Ortsvorstände gewählt und Delegierte vorgeschlagen.

■ Ortsvorstand

Die von den Ortsparteitagen gewählten Ortsvorstände bestehen aus einem/einer Ortsvorsitzenden, einem/einer oder mehreren stellvertretenden Ortsvorsitzenden und evtl. weiteren Vorstandsmitgliedern. **Die Ortsvorstände treffen sich regelmäßig und sind für alle Mitglieder der FDP offen.** Sie diskutieren die aktuellen kommunalpolitischen Themen, organisieren Veranstaltungen und beschließen politische Initiativen.

Wenn Sie Interesse haben, sich an der Arbeit Ihres Ortsverbands zu beteiligen, nehmen Sie Kontakt zur Ihrer/Ihrem Ortsvorsitzenden auf.

Im Anhang finden Sie die Adressen aller Ortsvorsitzenden.

■ FDP-Kreisverband Paderborn

Wenn Sie in Hövelhof Mitglied der FDP sind / werden, gehören Sie automatisch einem / Ihrem Ortsverband und dem Kreisverband Paderborn an.

Der Kreisverband koordiniert u. a. die Arbeit der 10 Ortsverbände in Paderborn. Er ist auch zuständig für die Aufnahme von Neumitgliedern und die Festlegung der Beiträge.

Der Kreisverband unterhält eine eigene Geschäftsstelle, (die Öffnungszeiten: Montag und Dienstag: 16:00 - 20:00 Uhr, Donnerstag: 08:30 – 12:30 Uhr, Freitag: 11:00 – 15:00 Uhr) und steht allen Mitgliedern und Interessenten als Anlaufstelle zur Verfügung. Hier können Sie jederzeit Fragen stellen, Informationen einholen und Anregungen zur Arbeit der FDP geben.

Im Anhang finden Sie Adresse, Telefon-, Faxnummer und E-Mail- / Internet-Adresse der Geschäftsstelle; Sekretariat: Frau Andrea Mildner.

Neben der politischen Arbeit in den Ortsverbänden, in der Ratsgruppe und in den Arbeitskreisen bietet auch der Kreisverband Veranstaltungen an, an denen sich Mitglieder und Interessenten beteiligen können, z.B. Diskussionsveranstaltungen zu aktuellen politischen Themen, die dort offen diskutiert werden. Darüber hinaus koordiniert der Kreisverband in Wahlkampfzeiten die Aktivitäten der Ortsverbände. In einem Wahl-Team engagieren sich aktive Mitglieder, die den Wahlkampf langfristig vorbereiten und durchführen. So werden u.a. Wahlplakate und andere Informationsmaterialien entwickelt/hergestellt, Veranstaltungen organisiert und Kampagnen in der Öffentlichkeit vorbereitet.

■ Kreisparteitag

Oberstes Beschlussorgan des Kreisverbandes ist der Kreisparteitag. Alle Mitglieder im Kreisverband Paderborn sind antrags- und stimmberechtigt. Der Kreisparteitag findet mindestens einmal im Jahr statt und wählt alle zwei Jahre den Kreisvorstand. Auf dem Kreisparteitag werden neben den Vorstandswahlen Anträge beraten und politische Diskussionen geführt, Programme – wie z.B. das Kommunalwahlprogramm – beschlossen und die (Spitzen-)Kandidaten/innen für verschiedene andere Wahlen auf Bezirks-, Landes- und Bundesebene nominiert.

■ Kreishauptausschuss

Beschlussorgan zwischen den Kreisparteitagen ist der Kreishauptausschuss (= kleiner Parteitag). Mitglieder des Kreishauptausschusses sind die Mitglieder des Kreisvorstandes, die vorab

vorgeschlagenen Delegierten aus den Ortsverbänden und zusätzliche Delegierte, die für zwei Jahre zusammen mit dem Kreisvorstand vom Kreisparteitag gewählt werden.

In den Sitzungen des Kreishauptausschusses, die in der Regel zwei Mal im Jahr stattfinden, werden politische Themen diskutiert und Anträge beschlossen. Vor Landes- und Bundesparteitagen können sie etwa dazu genutzt werden, die Anträge und Themen, die auf diesen Parteitagen diskutiert werden sollen, vorab zu beraten und eine Meinungsbildung des Kreisverbands herbeizuführen.

■ Kreiswahlversammlung

In der Kreiswahlversammlung werden die (Wahlkreis-)Kandidaten für die anstehende Kommunal-, Landtags-, Bundestags- oder Europa-Wahlen gewählt bzw. vorgeschlagen. Stimmberechtigt sind nur die FDP-Mitglieder, die bei der jeweiligen Wahl wahlberechtigt sind und ihren ersten Wohnsitz in Hövelhof haben.

■ Kreisvorstand

Der Kreisvorstand wird alle zwei Jahre vom Kreisparteitag gewählt. Ihm gehören an der oder die Kreisvorsitzende, zwei Stellvertreter, Schatzmeister/in, Schriftführer/in und fünf Beisitzer. Darüber hinaus kann der Kreisvorstand Mitglieder kooptieren.

Der Kreisvorstand ist zuständig für

- die Geschäftsführung des Kreisverbandes
- die Aufnahme von Mitgliedern
- die Erarbeitung von Vorschlägen zur Gestaltung der Beitragsordnung
- die Koordinierung der politischen Arbeit u.a. der Arbeitskreise und der Ortsverbände
- die Vorbereitung und Durchführung von Veranstaltungen auf Kreisverbandsebene und von Parteitagen
- die Entwicklung programmatischer Initiativen
- den Kontakt zu Landes- und Bundespartei, damit Paderborner Interessen auch auf Landes- und Bundesebene Gehör finden.

■ Liberale Arbeitskreise (LibAK)

Während im Arbeitskreis „Rat“ eher die kommunalpolitischen Themen durch die Mandatsträger (Ratsmitglieder und Bezirksvertreter) bearbeitet werden, bilden die Liberalen Arbeitskreise des FDP-Kreisverbandes eine

Plattform für politische Diskussionen, die auch landes- und bundespolitischen Charakter haben. An den Liberalen Arbeitskreisen des Kreisverbandes können sich alle Mitglieder und Interessenten beteiligen und einbringen.

Die Arbeitskreise

- sind frei in der Auswahl ihrer Themen
- entwickeln und diskutieren Thesenpapiere
- formulieren Anträge (auch zu Kreisparteitagen)
- formulieren politische Ideen, die zum Ziel haben, auf Landes- und Bundesparteitagen beschlossen zu werden
- laden externe Referenten ein, die die politischen Diskussionen mit Hintergrundinformationen ergänzen.

Wenn Sie sich in die Arbeit der liberalen Arbeitskreise einbringen möchten, sind Sie herzlich eingeladen. Sie können sich in der Kreisgeschäftsstelle für die jeweiligen Arbeitskreise anmelden und in einen Verteiler aufnehmen lassen. Dann erhalten Sie regelmäßig Einladungen zu den Sitzungen. Sie können aber auch anhand der Terminliste, die Sie in der Kreisgeschäftsstelle oder im Internet erhalten, einfach einen Arbeitskreis besuchen und dort mitarbeiten.

Der Kreisverband hat derzeit folgende Arbeitskreise eingerichtet:

LibAK „Liberaler Mittelstand“

Leiter: Wolfgang Klare, Bad Lippspringe

LibAK „Liberale Frauen“

Leiter: Frau Brigitte Kesternich, Salzkotten

LibAK „Mitgliederwerbung“

Leiter: z.Z. nicht besetzt

LibAK „Senioren“

Leiter: Herr Willi Cremers, Paderborn

■ Rat der Gemeinde Hövelhof; Bezirksvertretungen

Oberstes Beschlussorgan der Gemeinde Hövelhof ist der **Rat der Gemeinde**. Die FDP ist als Fraktion mit vier Ratsmitgliedern vertreten.

Kommunalpolitische Themen in den **Orts- / Stadtbezirken** werden in den **Bezirksvertretungen** behandelt und diskutiert. In 8 von 10 Gemeindevertretungen ist die FDP vertreten. Eine Liste der Adressen der Ratsmitglieder und der Bezirksvertreter finden Sie im Anhang.

Die FDP ist in folgenden Gemeindevertretungen vertreten:

- Bad Lippspringe
- Bad Wünnenberg
- Büren
- Delbrück
- Hövelhof
- Lichtenau
- Paderborn
- Salzkotten

■ Regional-, Landes- und Bundespolitik

Neben dem Ortsverband und dem Kreisverband sind die nächst höheren Ebenen der Partei der Bezirksverband, der Landesverband und der Bundesverband.

Der **Bezirksverband** organisiert und koordiniert die Aktivitäten der Kreisverbände und bereitet politische Entscheidungen auf Landesebene vor. Auch er hat als oberstes Beschlussorgan einen Parteitag, den **Bezirksparteitag**. Die Mitglieder des Bezirksparteitages werden als Delegierte von ihren Kreisparteitag für zwei Jahre gewählt. Der Kreisverband Paderborn gehört zum Bezirksverband Ostwestfalen-Lippe, dem außerdem die Kreisverbände Gütersloh, Herford, Höxter, Lippe, Minden und Bielefeld angehören.

Die Delegierten des **Landesparteitages** werden von den Kreisparteitag gewählt. Die Delegierten des **Bundesparteitages** werden von den Kreisparteitag nominiert und von den Landesparteitag bestätigt.

Die Landes- und Bundesparteitag der FDP finden mindestens einmal im Jahr statt. Hier werden die jeweiligen Landes- und Bundesvorstände gewählt, politische Anträge beraten und bedeutende Entscheidungen getroffen.

Sowohl der **Landesverband NRW** als auch der **FDP-Bundesverband** haben politisch inhaltlich orientierte Arbeitskreise eingerichtet. So hat der Landesverband **Landesfachausschüsse** gebildet, in denen Mitglieder der FDP mitarbeiten können, wenn sie von ihren Kreisverbänden benannt werden. Haben Sie Interesse daran, in den Landesfachausschüssen mitzuarbeiten, wenden Sie sich an den Kreisvorstand.

Die Mitglieder der **Bundesfachausschüsse** werden von den Landesvorständen gewählt. Eine Übersicht über die Landesfachausschüsse und die Bundesfachausschüsse der FDP erhalten Sie in der FDP-Landesgeschäftsstelle in Düsseldorf oder im Internet unter www.fdp-nrw.de.

■ Liberales Umfeld

Neben Partei und Fraktionen gibt es weitere Organisationen, die das liberale Spektrum erweitern und abrunden. Die Teilnahme bzw. Mitgliedschaft bei einer der vielfältigen Organisationen im Umfeld der FDP ist von jedwedem Engagement in der FDP unabhängig. Die Organisationen entwickeln ihre eigenen politischen Standpunkte bzw. agieren auf ihrem eigenen Politikfeld und bieten eigenständige Veranstaltungen an. Schauen Sie doch einfach mal im liberalen Umfeld vorbei!

In Paderborn sind folgende Einrichtungen aktiv:

- **Junge Liberale (JuLis)** als Jugendorganisation der FDP;
Kreisverband: Vorsitzender: Herr Wolfram Bölte, Königsbuscher Weg 13, 33098 Paderborn, Tel.: 05251-2024908, eMail: wboelte@gmx.de
Stadtverband Pb: Vorsitzender: Herr Marc Lürbke, Kleinenberger Weg 2a, 33100 Paderborn, Tel.: 05251-1473260, eMail: marc-luerbke@gmx.net

Zu weiteren liberalen Organisationen, die auf Bezirks-, Landes- und Bundesebene aktiv sind, gehören u.a. die **Bundesvereinigung des liberalen Mittelstandes** (www.lm-nrw.de) die **Liberalen Senioren** (www.liberalesenioren-nrw.de) und **Liberales Frauen OWL** als Interessenvertretung der Frauen (www.liberalesfrauen-owl.de); Vorsitzende: Frau Jessica Terhorst (terhorst@liberalesfrauen-owl.de).

■ Liberale Stiftungen

In Deutschland existiert zu jeder bedeutenden politischen Strömung eine dazugehörige Stiftung. Die Stiftung der Liberalen in Deutschland ist die **Friedrich-Naumann-Stiftung** (FNS) mit Hauptsitz in Potsdam. Zu den Aufgaben FNS gehören u.a. ein umfangreiches Programmangebot zur politischen Bildung (Schulungen, Seminare, Veranstaltungen), internationale politische Entwicklungsarbeit und Begabtenförderung.

Die politische Bildungsarbeit der FNS wird zum Teil von zugeordneten regionalen Büros in den jeweiligen Bundesländern durchgeführt. In NRW ist die **Theodor-Heuss-Akademie** in Gummersbach als Bildungsstätte zuständig, die ebenfalls zahlreiche Veranstaltungen und mehrtägige Seminare anbietet und auch Veranstaltungen „in der Fläche“, also vor Ort, organisiert und durchführt.

Die Angebote der Friedrich-Naumann-Stiftung bzw. der Theodor-Heuss-Akademie werden durch Bundes- und Landesmittel finanziell unterstützt, sind also kostengünstige Gelegenheiten, um an politischen Bildungsmaßnahmen teilzunehmen. Die Theodor-Heuss-Akademie bietet u.a. Seminare zu inhaltlichen Themen wie Europa, Sicherheitspolitik,

Sozialpolitik und Wirtschaftspolitik an, aber auch methodische Seminare in den Bereichen Rhetorik, Organisation, Moderation und Umgang mit den Medien.

Für Schüler bietet die Theodor-Heuss-Akademie u.a. Schülerzeitungs- oder Schülervertretungsseminare an. Die Veranstaltungen und Seminare der Theodor-Heuss-Akademie sind für jeden Bürger in Deutschland zugänglich, sodass sich jeder Interessierte bei der Akademie melden kann, um in einen Verteiler aufgenommen zu werden und regelmäßig die Programme und Angebote zu bekommen.

Nachstehend finden Sie Anschriften und Ansprechpartner:

Friedrich-Naumann-Stiftung

Karl-Marx-Str. 2
14482 Potsdam

Fon 0331. 70 19-0
Fon 0331. 70 19-188

fnst@fnst.org
www.fdp.org

Theodor-Heuss-Akademie

Postfach 340129
51623 Gummersbach

Fon 02261. 3002-0
Fax: 02261. 300-221

theodor-heuss-akademie@fnst.org
www.theodor-heuss-akademie.de

Wolfgang-Döring-Stiftung

Sedanstr. 5
53173 Bonn

Fon 0228. 368 95 80
Fax 0228 368 95 99

Axel.hoffmann@wolfgang-doering-stiftung.de
www.wolfgang-doering-stiftung.de

■ Liberales Forum Hövelhof

Um den Kontakt zum Bürger und der Wirtschaft zu forcieren, werden pro Jahr zwei Veranstaltungen durchgeführt.

Die Veranstaltung soll möglichst von einem Partner begleitet werden und als Referenten werden geladen Mitglieder des Bundes- und Landtages.

Themen ergeben sich aus der Aktualität oder auch Referenten-bezogen.

Anhang

Adressen der FDP - Geschäftsstellen

FDP-Kreisverband Paderborn

Rathenaustraße 16
33102 Paderborn
Fon 05251.87 11 81
Fax 05251.87 11 82
E-Mail buero@fdp-pb.de
www.fdp-pb.de

FDP-Bezirksverband OWL

Ron Schindler, Geschäftsführer
Prinzenstr. 14
33602 Bielefeld
Fon 0521.61019, Fax 0521.5214110
www.fdp-owl.de, owl@fdp.de

FDP-Landesverband NRW

Wolfgang-Döring-Haus
Sternstr. 44
40479 Düsseldorf
Fon 0211.49 70 90, Fax 0211.4970 950
www.fdp-nrw.de, info@fdp-nrw.de

FDP-Fraktion im Landtag von NRW

Platz des Landtags 1
40221 Düsseldorf
Fon 0211.884 2312 Fax 0211.884 3628
www.fdp-fraktion-nrw.de
fdp-pressestelle@landtag.nrw.de

Landtagsabgeordnete aus OWL

Ingrid Pieper von Heiden, MdL
Platz des Landtags 1
40221 Düsseldorf
Fon: 0211.8842503, Fax: 0211.8843616
Pieper.von-heiden@landtag.nrw.de

FDP-Bundesverband

Thomas-Dehler-Haus
Reinhardstraße 14
10117 Berlin
Fon 030.28 49 58-0, Fax 030.28 49 58-22
www.fdp.de, tdh@fdp.de

FDP-Fraktion im Deutschen Bundestag

Platz der Republik
11011 Berlin
Fon 030.227 52388, Fax 030.227 56778
www.fdp-bundestag.de
pressestelle@fdp-bundestag.de

Bundestagsabgeordnete aus OWL

Gudrun Kopp, MdB
Bundestagsbüro
Platz der Republik 1, 11011 Berlin
Fon 030.2277 3691, Fax 030.2277 6691
Gudrun.Kopp@bundestag.de
www.gudrun-kopp.de

Frank Schäffler, MdB

Bundestagsbüro
Platz der Republik 1, 11011 Berlin
Fon 030.2277 4072, Fax 030.2277 6071
Frank.Schaeffler@bundestag.de
www.frank-schaeffler.de

FDP-Fraktion im Landschaftsverband Westfalen-Lippe

Freiherr-vom-Stein-Platz 1 Kennedy-Ufer 2
48147 Münster
Fon 0251.591262, Fax 0251.5915337
www.fdp-lwl.de, fdp@lwl.org

ELDR Party (europäische Liberale)

40, rue Montoyer (6th floor)
1000 Brussels – Belgien
Fon 0032 2 237 01 40
Fax 0032 2 231 19 07
info@eldr.org, www.eldr.org

FDP-Gruppe im EU-Parlament

FDP-Europabüro im Bundestag
Platz der Republik 1, 11011 Berlin
Fon 030.227 53 351
Fax 030.227 56 351
europabuero@fdp.de
www.europa.fdp.de

ALDE-Fraktion im EU-Parlament European Parliament

Rue Wiert, 1047 Brussels – Belgien
Fon 0032 2 284 21 11
Fax 0032 2 230 24 58
aldegroupp@euparl.eu.int
www.europarl.europa.eu

Adressen der Mitglieder des Kreisvorstandes

Kreisvorstand

Beisitzer

Kreisgeschäftsstelle FDP-Kreisverband Paderborn

Rathenaustraße 16, 33102 Paderborn

Fon 05251.87 11 81

Fax 05251.87 11 82

E-Mail: buero@fdp-pb.de

Internet: www.fdp-pb.de

Kreisvorsitzender

Dr. Michael Hadaschik
Brandenburger Weg 14, 33102 Paderborn
Fon (p) 05251.40 84 57
Fon (d) 05254.81 28 50
Fax (d) 05254.81 28 59
Mobil 0172.5690058

Michael.Hadaschik@Benteler.de

Franz Voss
Josefstrasse 1, 33142 Büren
Fon (p) 02951.932907
Fax (p) 02951.932908

Stellv. Kreisvorsitzende

Brigitte Kesternich
Hallenberg 32, 33154 Salzkotten
Fon (p) 05258.94 02 49
Fon (d) 05258.93 47 95
Mobil 0170.3 69 42 37
pitt-online@web.de

Wolfgang Klare
Amselweg 8, 33175 Bad Lippspringe
Fon (p) 05252.6340
Mobil 0172.1456171

Stellv. Kreisvorsitzender

Karsten Grabenstroer
Franziskanermauer 22, 33098 Paderborn
Fon (p) 05251.54 22 26
Mobil 0170.9 94 21 49
grabenstroer@t-online.de

Marcel Welsing
Pelizaeusstrasse 3, 33102 Paderborn
Fon (p) 05251.2848805
Mobil 0170.2159516

Schatzmeister

Marc Lürbke
Kleinenberger Weg 2a, 33100 Paderborn,
Tel.: 05251-1473260,
marc-luerbke@gmx.net

Walter Hammerschmidt
Knickweg 18, 33181 Bad Wünnenberg
Fon (p) 02953.9 94 50
Fon (d) 02953.96 69 90
Mobil 0171.1 28 64 82

Schriftführer

Birgit Wagner
Wilhelmstrasse 25, 33175 Bad Lippspringe
Fon (p) 05252.32 93
Fax (p) 05252.32 94
Mobil 0170.5 95 90 50
Birgit_Wagner@gmx.net

Adressen der FDP-Ratsgruppe und der Bezirksvertreter/innen

Mitglieder in der Kreistagsfraktion Paderborn

Vorsitzender
Jan Lackmann

Franzikanermauer 22, 33098 Paderborn
Fon (p) 05252.871181
Fon (d) 05251.60-5235
Mobil 0175.2 44 16 96
jan.lackmann@upb.de

Stellvertr. Vorsitzender
Dr. Michael Hadaschik

Brandenburger Weg 14, 33102 Paderborn
Fon (p) 05251.40 84 57
Fon (d) 05254.81 28 50
Fax (d) 05254.81 28 59
Mobil 0172.5690058
Michael.Hadaschik@Benteler.de

Ratsmitglied
Marc Lürbke

Kleinenberger Weg 2a, 33100 Paderborn
Mobil 0178.2845586
marc-luerbke@gmx.net

Ratsmitglied
Martin Koke

Adolf-Kolping-Str. 178, 33175 Bad Lippspringe
Fon (p) 05252.973388
Mobil 0176.96168636
Martin.koke@gulde.de

Ratsmitglied
Christoph Sonntag

Hasleiweg 14, 33154 Salzkotten
Fon (d) 0211.7783672
Mobil 0160.8271188
christoph-Sonntag@gmx.de

Ratsmitglied
Marcel Welsing

Holsteiner Weg 47, 33178 Borcheln
Mobil 0170.2159516
marcelwelsing@web.de

Adressen der FDP-Bezirksvertreter/innen

FDP-Bezirksgeschäftsstelle

FDP-Bezirksverband

Ostwestfalen-Lippe
Prinzenstrasse 14, 33602 Bielefeld
Fon 0521.6 10 19
Fax 0521.5 21 41 10
Mail: owl@fdp.de
Internet: www.fdp-owl.de

Geschäftsführer
Ron Schindler
Prinzenstr. 14, 33602 Bielefeld
Fon 0521.6 10 19
Fax 0521.5 21 41 10

Geschäftsführender Bezirksvorstand

Bezirksvorsitzende

Gudrun Kopp
Am Sternberg 17, 32791 Lage
Postfach 1572, 32774 Lage
Fon (p) 05232.8 71 64
Fax (p) 05232.8 56 92
Fon (d) 030.22 77 36 91
Fax (d) 030.22 77 66 91
Mobil: 0171.3 51 89 74
GudrunKopp@t-online.de
Gudrun.Kopp@bundestag.de
Gudrun.Kopp@wk.bundestag.de

Stellvertr. Bezirksvorsitzender

Frank Schäffler
Holland 29, 32052 Herford
Fon (p) 05221.27 67 11
Fon (d) 05254.99 57 25
Fax (p) 05221.27 67 12
Fax (d) 05254.99 57 33
Mobil 0172.5 23 96 82
Mail@frank-schaeffler.de

Schatzmeister

Andreas Eickmeier
Eichenweg 7, 32609 Hüllhorst
Fon (p) 05744.31 12
Fon (d) 05741.34 13 15
Fax (d) 05741.34 13 26
Mobil 0178.8 34 13 15
andreas.eickmeier@ods-net.de

Stellvertr. Bezirksvorsitzender

Thomas Seidenberg
Detmolder Str. 78, 33604 Bielefeld
Fon (p) 0521.13 93 49
Fon (d) 0521.96 76 80
Fax (d) 0521.9 67 68 20
Mobil 0174.9 24 58 66
seidenberg@ts-medialog.de

Schriftführer

Christoph Sonntag
Hasleiweg 14, 33184 Salzkotten
Fon (p) 05258.93 45 09
Fax (p) 05258.93 02 25
Mobil 0160.8 27 11 88
c.Sonntag@t-online.de

Adressen der Vorsitzenden der FDP-Stadt-/Ortsverbände im Kreis Paderborn

FDP-Ortsverband Altenbeken

Yosef Sarsur
Vorsitzender
Am Koksberg 14, 33184 Altenbeken
Fon (p) 05251.76 08 68
info@sarsur.de

FDP-Ortsverband Bad Wünnenberg

Walter Hammerschmidt
Vorsitzender
Knickweg 18, 33181 Bad Wünnenberg
Fon (p) 02953.9 94 50
Fax (p) 02953.96 69 90
w.hammerschmidt@t-online.de

FDP-Ortsverband Büren

Gregor Lemm
Vorsitzender
Bendlerstr. 2, 33142 Büren
Mobil 0171.4780808
Lemm@Politik-fuer-Bueren.de

FDP-Ortsverband Hövelhof

Hermann Preugschat
Vorsitzender
Staufenbergstrasse 3, 33161 Hövelhof
Fon (p) 05257.93 08 35
Fax (p) 05257.93 08 36
Mobil 0171.3 07 13 77
preugschat@t-online.de

FDP-Stadtverband Paderborn

Karsten Grabenstroer
Vorsitzender
Franziskanermauer 22, 33098 Paderborn
Fon (p) 05251.54 22 26
Mobil 0170.9 94 21 49
grabenstroer@t-online.de

FDP-Ortsverband Bad Lippspringe

Angelika Mikus
Vorsitzende
Grenzweg 2, 33175 Bad Lippspringe
Fon (p) 05252.88 98
Fax (d) 05251.4 83 18
Angelika_Mikus@web.de

FDP-Ortsverband Borcheln

Marcel Welsing
Pelizaeusstrasse 3, 33102 Paderborn
Fon (p) 05251.2848805
Mobil 0170.2159516

FDP-Ortsverband Delbrück

Brigitte Michaelis
Vorsitzende
Holunderweg 3, 33129 Delbrück-Hagen
Fon (p) 05250.93 02 28
Fax (p) 05250.93 43 73
Mobil 0176.23 53 12 81
fdp@michaelis-brigitte.de
www.fdp-delbrueck.de

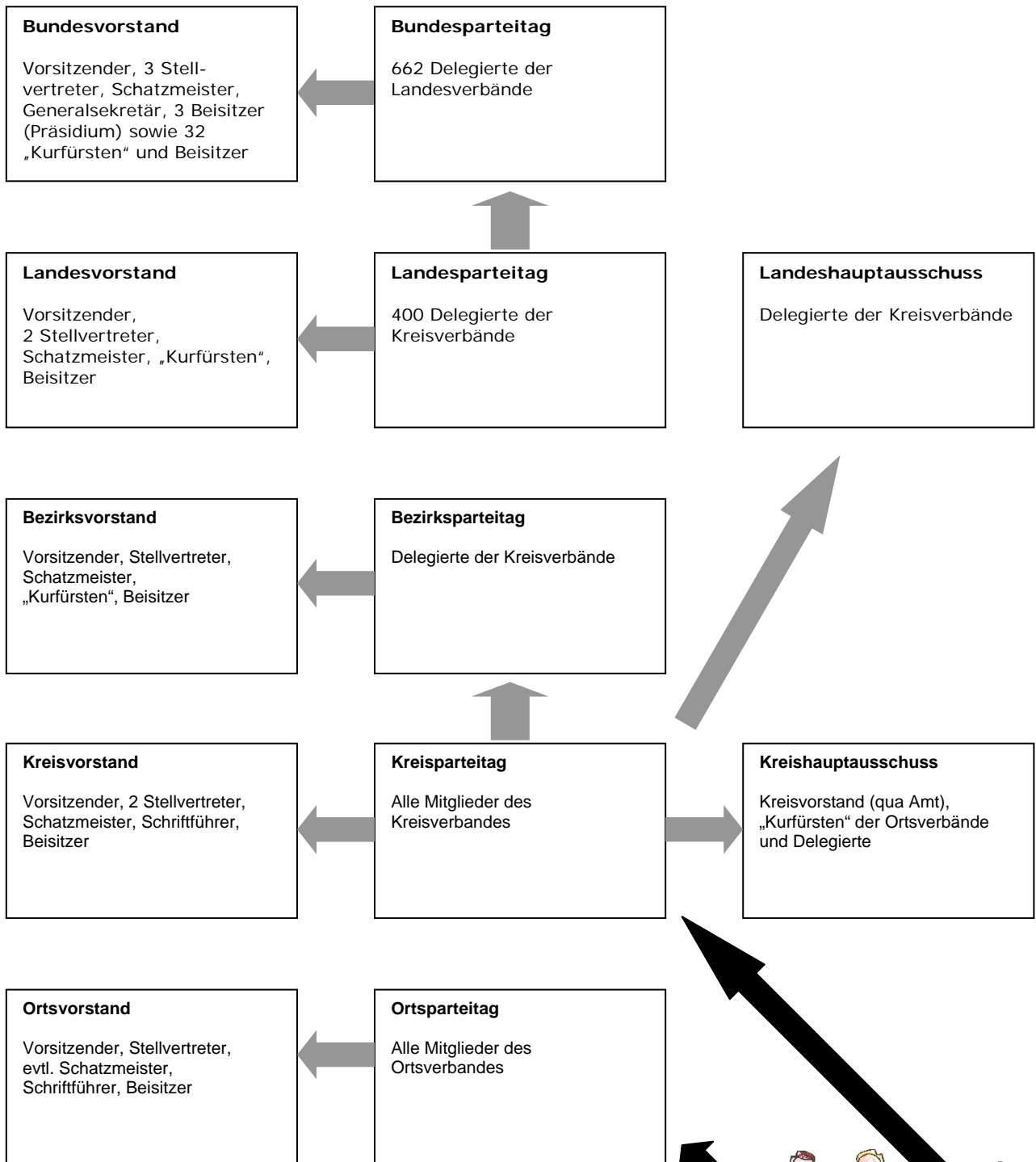
FDP-Ortsverband Lichtenau

Uwe Kirschner
Vorsitzender
Zum Brinkhof 27, 33165 Lichtenau
Fon (p) 05292.14 86
Fon (d) 05251.2 49 40
Fax (d) 05251.28 19 30
info@dehogapb.de

FDP-Ortsverband Salzkotten

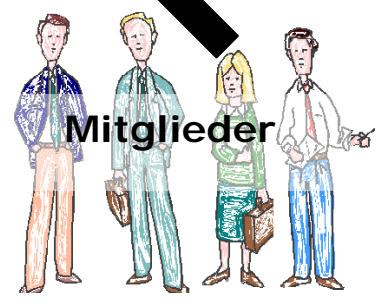
Andreas Hoffmann
Vorsitzender
Westring 71, 33154 Salzkotten
Fon (p) 05258,93 02 84
Mobil 0175.2 46 37 66
andreashff1@t-online.de

Organigramm der FDP



stimmberechtigt

wählt



Mitmischen ist angesagt!

Möglichkeiten, wie sich Mitglieder und Interessenten der FDP in Hövelhof einbringen können:

Ortsverbände

- Altenbeken
- Bad Lippspringe
- Bad Wünnenberg
- Borchten
- Büren
- Delbrück
- Hövelhof
- Lichtenau
- Paderborn
- Salzkotten

FDP-Gruppe im Rat

Der Gemeinde Hövelhof
der Stadt Paderborn

FDP-Bezirksvertreter

Bezirksvertretungen
des Kreises Paderborn

FDP-Kreisverband

- Kreisparteitag
- Kreiswahlversammlung
- Kreishauptausschuss
- Kreisvorstand

Liberaler Arbeitskreise (LibAK)

- Liberaler Mittelstand
- Liberale Frauen
- Mitgliederwerbung
- Liberale Senioren

Liberales Umfeld

- Junge Liberale Paderborn
- Liberale Frauen OWL
- Liberale Senioren

Liberaler Stiftungen (Friedrich-Naumann- Stiftung)

- Veranstaltungen
- Seminare
- Begabtenförderung

Bundes- u. Landespolitik

- Bundesparteitag
- Bundesfachausschüsse
- Landesparteitage
- Landesfachausschüsse
- Landeswahlversammlung
- Bezirksparteitag

Offene Veranstaltungen

- LIBERALES FORUM
HÖVELHOF
- in Paderborn
- zu unterschiedlichen
Themen